

Installationsanleitung KaWo Drucker für Windows 10

Drucker-AG KaWoEins e.V.

25. Juli 2019

Inhaltsverzeichnis

1	Treiberdownload	2
2	Kurzanleitung	2
2.1	Druckerinstallationsdialog aufrufen	2
2.2	Naviagtion durch den Drucker Installationsdialog	2
2.3	Druckereigenschaften bearbeiten	4
2.4	Druckeinstellungen bearbeiten (empfohlen)	4
3	Anfangen zu Drucken	5

1 Treiberdownload

Zu Begin musst du auf jeden Fall den Treiber für den Drucker [hier](#) herunterladen. Das ganze musst du dann noch in ein Verzeichnis deiner Wahl entpacken.

Falls du die Anleitung lieber als Video sehen willst, dann [kannst](#) du diese [hier](#) ansehen. Ansonsten kannst du einfach weiter lesen.

2 Kurzanleitung

2.1 Druckerinstallationsdialog aufrufen

Zunächst musst du die Systemsteuerung öffnen und zu “Drucker und Geräte” navigieren. Dort “Drucker hinzufügen” auswählen.

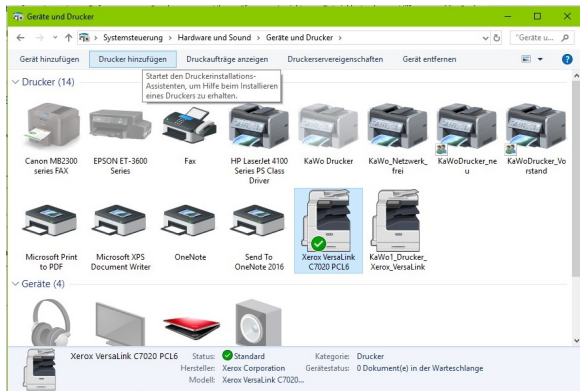


Abbildung 1: Systemsteuerung → Hardware und Sound → Geräte und Drucker

2.2 Naviagtion durch den Drucker Installationsdialog

1. Im Dialog unten auswählen “Der gewünschte Drucker ist nicht in der Liste enthalten”.
2. Auswählen von “Drucker unter Verwendung einer TCP-/IP-Adresse oder eines Hostnamens hinzufügen” und auf “Weiter” klicken.
3. Stelle die folgenden Werte ein:

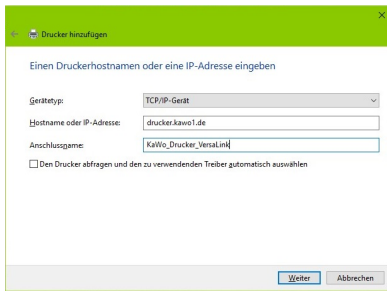


Abbildung 2: Hostname oder IP-Adresse

Option	empfohlener Wert
Gerätetyp:	“TCP-/IP-Gerät”
Hostname oder IP-Adresse:	“drucker.kawo1.de”
Anschlussname:	Hier kannst du frei wählen

4. Die Suche abwarten und dann mit Standardeinstellung (“Generic Network Card”) auf “Weiter”.
5. Unter “Datenträger” Verzeichnisse durchsuchen und in das Verzeichnis mit den Treibern navigieren. Hier die “x3NMARX.inf” auswählen und den Dialog mit “OK” bestätigen.

6. “Xerox VersaLink C7020 PCL6” auswählen und “Weiter” gehen.

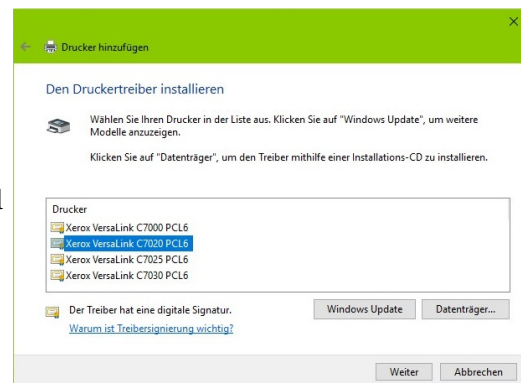


Abbildung 3: Treiberauswahl

7. Dem Drucker einen beliebigen Namen geben.
8. Warten
9. (falls gefragt wird) Den Drucker **NICHT** freigeben.
10. Bei Bedarf als Standarddrucker festlegen (ist auch im Nachhinein noch möglich) und “Fertigstellen”

2.3 Druckereigenschaften bearbeiten

Um den Drucker endgültig nutzen zu können muss du noch eine Druckereinstellung ändern:

1. Rechtsklick auf den gerade installierten Drucker
2. Druckereigenschaften
3. Den Reiter "Konfiguration" auswählen und nach unten scrollen.

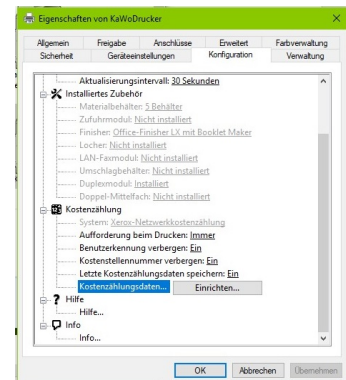
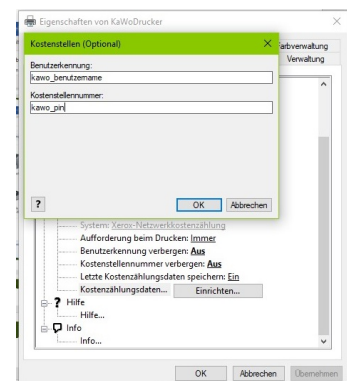


Abbildung 4: Druckereigenschaften → Konfiguration

4. Unter "Kostenzahlung" Kostenzahlungsdaten einrichten:
 - a) Benutzerkennung: *#dein KaWo-Benutzername*
 - b) Kostenstellennummer: *#deine KaWo-Pin*



2.4 Druckereinstellungen bearbeiten (empfohlen)

1. Rechtsklick auf den gerade installierten Drucker
2. Druckereinstellungen
3. Bitte stelle dort diese Werte ein:

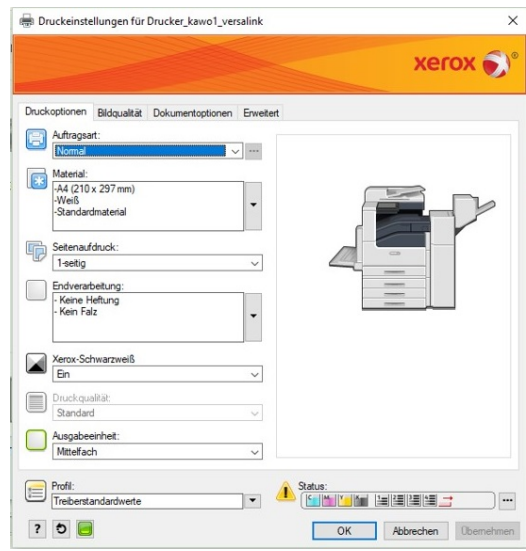


Abbildung 5: Druckeinstellungen

Option	empfohlener Wert
Auftragsart	“Normal”
Material	Defaultwerte
Seitenaufdruck	“1-Seitig”
Endverarbeitung	“keine Heftung, keine Falz”
Xerox-Schwarzweiß	“Ein”
Ausgabeeinheit	“Mittelfach”

3 Anfangen zu Drucken

Nachdem du nun unseren Drucker installiert hast bist du fertig uns kannst drauf los drucken. Du kannst nun mit unserem Drucker auf unterschiedlichste Weise drucken. Ob du nun deinen Ausdruck getackert oder sogar gefaltet haben willst, oder ob du einfach nur ein großes buntes Plakat auf A3 ausdrucken möchtest. Genauso, wie es möglich ist dein Skript schnell doppelseitig auszudrucken. Damit du beim Drucken auch keine Probleme hast bitten wir dich **vorher** unsere Benutzungshinweise und Druckeranleitungen zu lesen. Diese helfen dir zu wissen, wie du alles richtig einstellst und so kannst du fehlerhafte Drucke vermeiden. Diese kannst du auf unserer Webiste [hier](#) (aktuell musst du dafür Aktiv sein und dich einloggen) finden. Wir hoffen, dass alles funktioniert und falls trotz unserer Anleitungen noch Fragen offen sind schreibe uns doch einfach eine [Mail](#).
Eure Drucker AG

Abbildungsverzeichnis

1	Systemsteuerung → Hardware und Sound → Geräte und Drucker	2
2	Hostname oder IP-Adresse	3
3	Treiberauswahl	3
4	Druckereigenschaften → Konfiguration	4
5	Druckeinstellungen	5